

一年の計は烟河にあり！

烟河初め！

年始め特別期間！

里山ランチバイキング

1月2日～6日 1,800円(90分)

1月7日～9日 1,500円(90分)

営業時間 11:30～15:00(最終入店14:00)

※2～3日は 11:30～14:00(最終入店13:00)に変更となります

【1月2日～1月9日限定メニュー】

日本人の好きな食べ物ランキングベスト3を集結！

・お寿司

握りたてをお好きなだけ！

・うどん、おそば

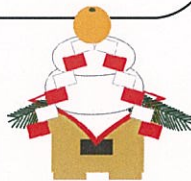
アツアツをお好きなだけどうぞ！

・カレー

ビーフ、野菜、チキン、キーマ等...

その他メニュー

- ・近隣農家のサラダバー
- ・果林さんのお漬けもん
- ・デザートいろいろ



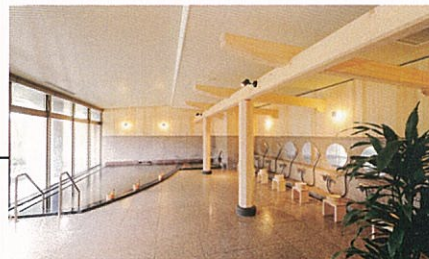
◆ シャトルバスのご案内

能勢電鉄山下駅・日生中央駅方面

烟河発	山下駅	日生中央駅	烟河着
10:00	→ 10:30	→ 10:45	→ 11:15
13:30	→ 14:00	→ 14:15	→ 14:45
15:30	→ 16:00	→ 16:15	→ 16:45

JR亀岡駅方面

烟河発	JR亀岡駅	烟河着
9:15	→ 9:45	→ 10:15
10:15	→ 10:45	→ 11:15
11:15	→ 11:45	→ 12:15
12:15	→ 12:45	→ 13:15
13:15	→ 13:45	→ 14:15
14:15	→ 14:45	→ 15:15
15:15	→ 15:45	→ 16:15
16:15	→ 16:45	→ 17:15



【日帰り入浴】

11:00～16:00(最終受付15:00)

大人 600円 ※2～3日は 11:00～15:00

小人 400円 (最終受付14:00)に変更となります



里山の休日 京都・烟河

京都府亀岡市本梅町平松1-1

TEL 0771-26-2345



あったかメニュー満載！

寒い冬は体の中からあったまる！

里山ランチバイキング



【1月10日～2月29日のメニュー】

寒い時はあったかメニュー！

- ・自家農園野菜と霧島山麓豚のみぞれ鍋
- ・体の中からポッカポカ！美味！ぶりの粕汁
- ・里山あんかけ茶碗蒸し
- ・あったか～い！温そば その他



その他いろいろメニュー

- ・実演五種握り寿司 (チケット制)
- ・近隣農家のサラダバー
- ・名物！具沢山の里山汁 その他

90分制 1,500円

営業時間 11:30～15:00(最終入店14:00)

温泉入浴付
ランチバイキング券

大人 2,000円
 小人 1,300円
 幼児 1,000円



◆ シャトルバスのご案内

能勢電鉄山下駅・日生中央駅方面

烟河発	山下駅	日生中央駅	烟河着
10:00 →	10:30 →	10:45 →	11:15
13:30 →	14:00 →	14:15 →	14:45
15:30 →	16:00 →	16:15 →	16:45

JR亀岡駅方面

烟河発	JR亀岡駅	烟河着
9:15 →	9:45 →	10:15
10:15 →	10:45 →	11:15
11:15 →	11:45 →	12:15
12:15 →	12:45 →	13:15
13:15 →	13:45 →	14:15
14:15 →	14:45 →	15:15
15:15 →	15:45 →	16:15
16:15 →	16:45 →	17:15

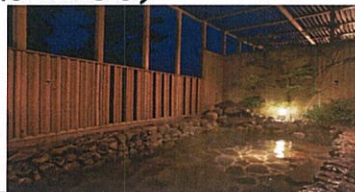


冬はあったか！

【日帰り入浴】

11:00～16:00(最終受付15:00)

大人 600円
 小人 400円



里山の休日 京都・烟河
 京都府亀岡市本梅町平松1-1
 TEL 0771-26-2345

